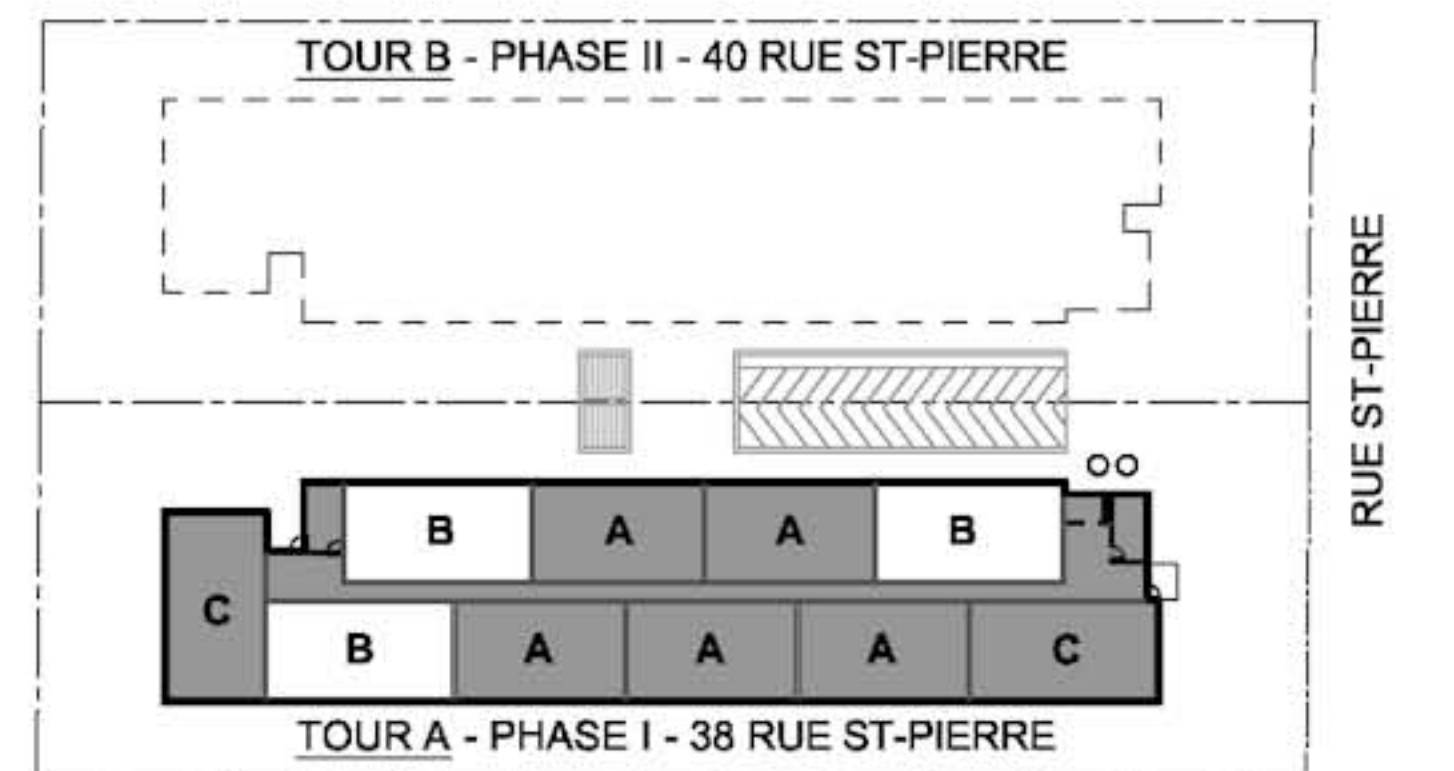


## Type B - 4 1/2 990pi<sup>2</sup> (net)

01	Vestibule 6'-6" x 6'-1"	40pi <sup>2</sup>
02	Cuisine 9'-6" x 9'-6"	90pi <sup>2</sup>
03	Salle à manger 13'-2" x 9'-6"	125pi <sup>2</sup>
04	Salon 13'-2" x 10'-0"	130pi <sup>2</sup>
05	Chambre 2 12'-9" x 11'-3"	145pi <sup>2</sup>
06	Chambre 1 12'-9" x 12'-3"	155pi <sup>2</sup>
07	Walk-in 4'-6" x 9'-6"	40pi <sup>2</sup>
08	Lingerie 3'-0" x 1'-2"	3pi <sup>2</sup>
09	Buanderie / Rangement 6'-2" x 7'-6"	45pi <sup>2</sup>
10	Salle de bain 6'-2" x 12'-4"	75pi <sup>2</sup>
11	Balcon 5'-0" x 12'-0"	60pi <sup>2</sup>

Composez le  
514 914-3809  
et réservez le vôtre!



# Le Faubourg St-Constant

## 38 rue Saint-Pierre, Saint-Constant



### IMPORTANT

Ce plan fait partie d'un concept, imaginé et créé par Groupe Leclerc, architecture+design. Ils sont (plan et concept) protégés, par la *Loi sur le droit d'auteur (L.R.C. (1985), ch. C-42)* et, ne peuvent en aucun temps être utilisés, copiés ou servir d'inspiration à tout projet sans l'accord écrit de Groupe Leclerc, architecture+design. Il est donc illégal de copier, reproduire ou d'utiliser sans autorisation les plans, dessins et illustrations.

Ce plan préliminaire est sujet à changement. La superficie des logements n'inclut pas celle des balcons et/ou terrasses. La superficie et la dimension des pièces (prises à l'intérieur des murs) sont approximatives et peuvent varier.

Ce plan montre une possibilité d'aménagement du logement. Les électroménagers et le mobilier ne sont pas fournis avec le logement.